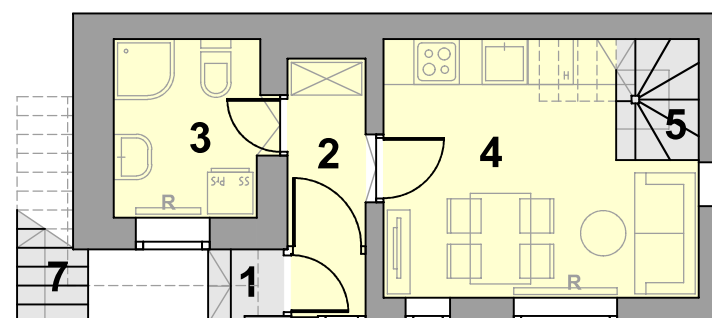
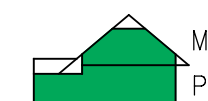


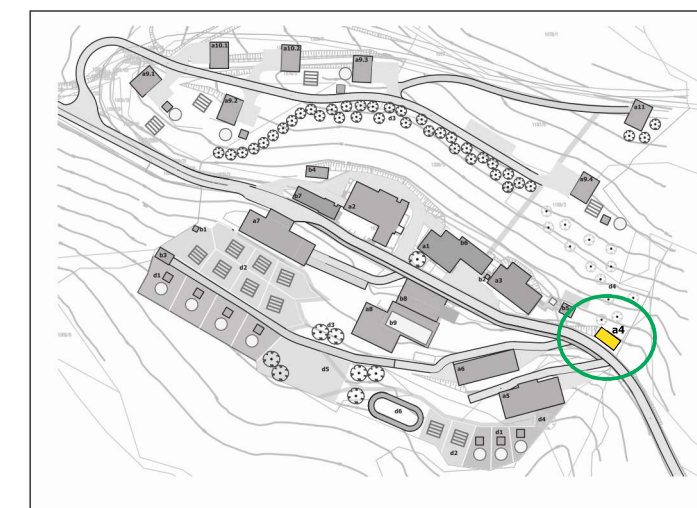
Mansarda  
M 1:100



Pritličje  
M 1:100



Pozicija enote v prerezu



Objekt a4 v naselju Sonce

**Počitniško stanovanje "Kovačnica"**

1. VHODNI PODEST	0,90 m <sup>2</sup>
2. HODNIK	3,45 m <sup>2</sup>
3. KOPALNICA	4,75 m <sup>2</sup>
4. DNEVNI PROSTOR	12,50 m <sup>2</sup>
5. STOPNIŠČE	3,05 m <sup>2</sup>
6. SPALNICA	11,85 m <sup>2</sup>
višina pod 1,60	3,25 m <sup>2</sup>
7. STOPNICE NA TERASO	2,25 m <sup>2</sup>
8. TERASA	7,20 m <sup>2</sup> ***

stanovanjske površine	32,55 m <sup>2</sup>
prostori z omejeno uporabo	3,25 m <sup>2</sup>
komunikacije	6,20 m <sup>2</sup>
pritikline	7,20 m <sup>2</sup>

<b>SKUPAJ</b>	<b>49,20 m<sup>2</sup></b>
---------------	----------------------------

**POČITNIŠKO STANOVANJE**  
v objektu a4 ("Kovačnica")

**Turistično naselje Sonce „Smart village SUN“**  
investitor: Avitel Sonce, Legen 178, Šmartno pri SG

Opomba:  
1. Razen sanitarnih elementov in radiatorjev je vsa oprema vrisana informativno.

0 1m 5m

