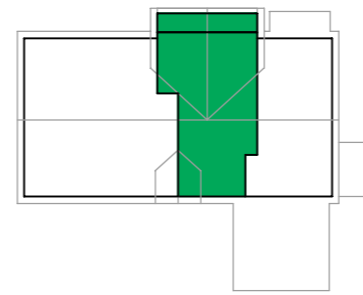
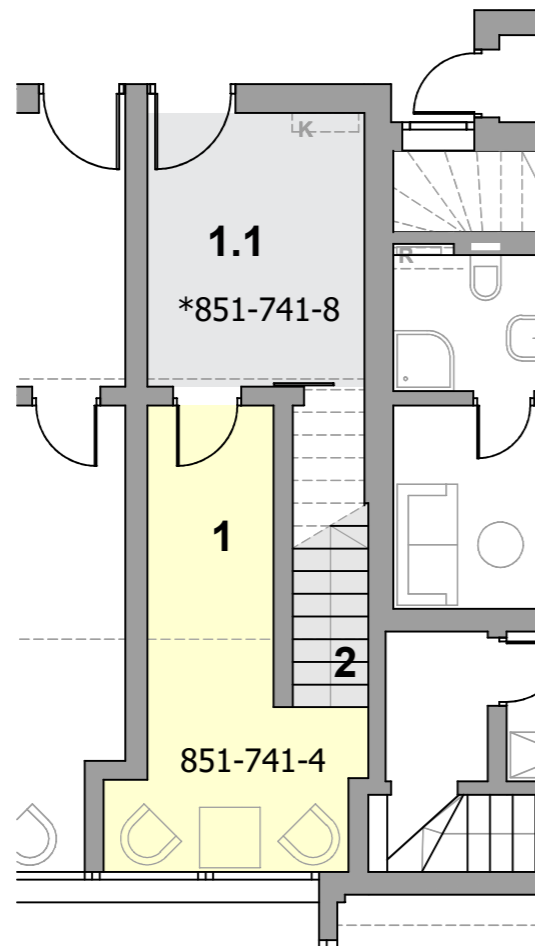


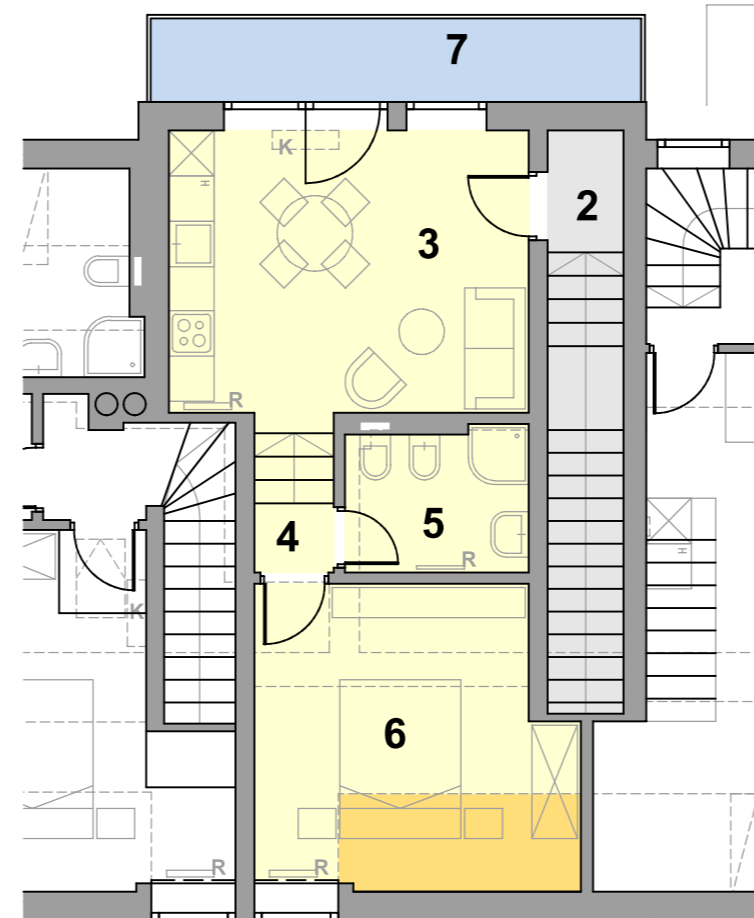
Pozicija v 1. nadstropju



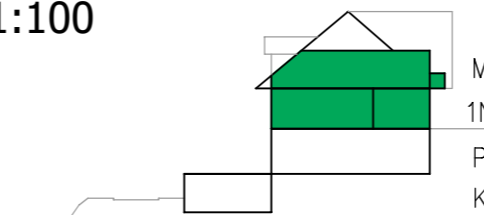
Pozicija v mansardi



1. nadstropje  
M 1:100

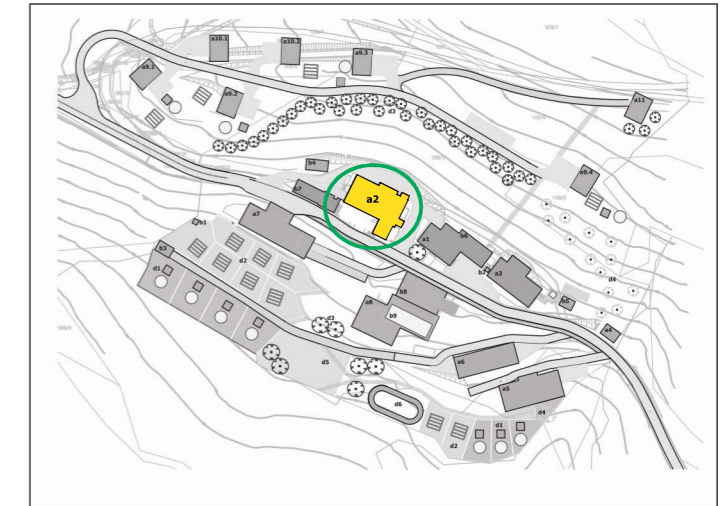


Mansarda  
M 1:100



Pozicija enote v prerezu

0 1m 5m



Objekt a2 v naselju Sonce

Počitniško stanovanje št. 3 851-741-4  
\* 851-741-8 \*

* 1.1 PREDPROSTOR	10,20 m <sup>2</sup> *
1. RAZGLEDNA GALERIJA	13,20 m <sup>2</sup>
2. STOPNIŠČE	7,40 m <sup>2</sup>
3. DNEVNI PROSTOR	17,90 m <sup>2</sup>
4. HODNIK	2,20 m <sup>2</sup>
5. KOPALNICA	4,60 m <sup>2</sup>
6. SPALNICA	12,30 m <sup>2</sup>
višina pod 1,60	3,80 m <sup>2</sup>
7. BALKON	6,80 m <sup>2</sup>

stanovanjske površine	50,20 m <sup>2</sup>
prostor z omejeno uporabo	3,80 m <sup>2</sup>
komunikacije	17,60 m <sup>2</sup>
pritikline	6,80 m <sup>2</sup>

**SKUPAJ 78,40 m<sup>2</sup>**

**POČITNIŠKO STANOVANJE št. 3**  
v objektu a2 (851-741-4, 851-741-8)

**Turistično naselje Sonce, november 2021**  
investitor: Avitel Sonce, Legen 178, Šmartno pri SG

**Opombe:**

1. Razen sanitarnih elementov, klim in radiatorjev je vsa oprema vrisana informativno.
2. Stanovanje ima dva dela: 4 (851-741-4) in 8 (851-741-8). Del 8 je predprostor (kolesarnica, shramba...), ki omogoča dostop do skupnega tehničnega prostora pod stopniščem.
3. Lastnik ne sme posegati v stropno konstrukcijo nad stanovanjem, ker gre za funkcionalni prostor drugega lastnika.